

Let's Get Started

RCCH5230WF, CHS5200WF
Read before installing.

Honeywell Home

1 Download the Home App

Search for **Honeywell Home** app in the App Store or Google Play. Download and open the app. The app will guide you step-by-step through the install.

! Install Tip
Create your app account or login to an existing account before plugging in your Camera Base Station.

2 Use App to Setup Camera Base Station

Place your **Camera Base Station** where it gets the widest view of your home.

! Install Tip
Your Camera Base Station will flash blue when it's ready to be setup with the app.

3 Use App to Set up Sensors

The app will have detailed step-by-step instructions to make sure the sensor is installed and functioning correctly.

! Install Tip
Don't pull the red battery tabs until the app tells you.

FCC Regulations

§ 15.19 (a)(3)
This device complies with part 15 of the FCC Rules. Operation is subject to the following two conditions: (1) This device may not cause harmful interference, and (2) this device must accept any interference received, including interference that may cause undesired operation.

§ 15.21
Changes or modifications not expressly approved by the party responsible for compliance could void the user's authority to operate the equipment.

§ 15.105
This equipment has been tested and found to comply with the limits for a Class B digital device, pursuant to part 15 of the FCC Rules. These limits are designed to provide reasonable protection against harmful interference in a residential installation. This equipment generates, uses and can radiate radio frequency energy and, if not installed and used in accordance with the instructions, may cause harmful interference to radio communications. However, there is no guarantee that interference will not occur in a particular installation. If this equipment does cause harmful interference to radio or television reception, which can be determined by turning the equipment off and on, the user is encouraged to try to correct the interference by one or more of the following measures:
 • Reorient or relocate the receiving antenna.
 • Increase the separation between the equipment and receiver.
 • Connect the equipment into an outlet on a circuit different from that to which the receiver is connected.
 • Consult the dealer or an experienced radio/TV technician for help.

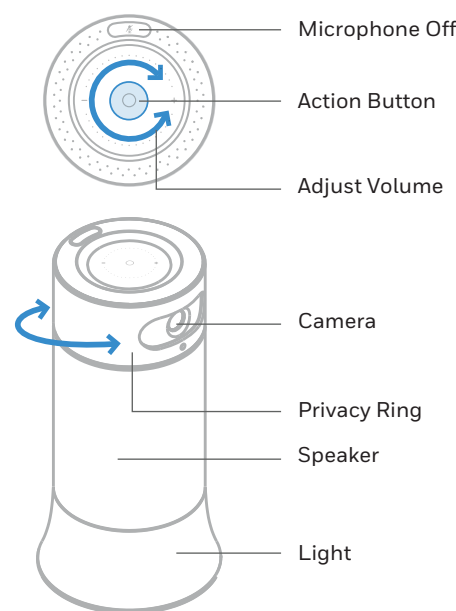
FCC Radiation Exposure Statement:
This equipment complies with FCC radiation exposure limits set forth for an uncontrolled environment. This equipment should be installed and operated with minimum distance 20cm between the radiator & your body.

IC Regulations
This device complies with Industry Canada license-exempt RSS standard(s). Operation is subject to the following two conditions: (1) this device may not cause interference, and (2) this device must accept any interference, including interference that may cause undesired operation of the device.

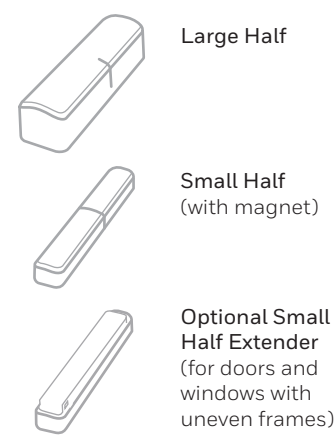
IC Radiation Exposure Statement:
This equipment complies with IC RSS-102 radiation exposure limits set forth for an uncontrolled environment. This equipment should be installed and operated with minimum distance 20cm between the radiator & your body.
Contains lithium ion batteries. Please dispose of properly and in accordance with local law.

Understanding your System

Base Station:



Access Sensor:



Voice commands

(Range for commands is 6-8 ft). Say "OK Security," then say one of the commands listed in the app. Go to device settings for list of commands.

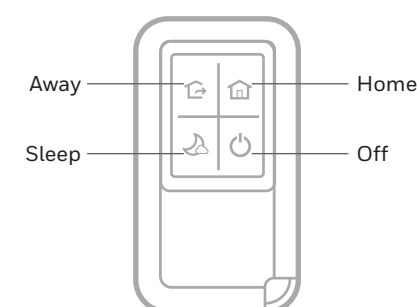
To tell base station to start listening:
"OK Security..."

Tell Base station to switch to Away mode:
"OK Security, Away"
"OK Security, I'm Leaving"

Tell Base station to switch to Night mode:
"OK Security, Bed Time"

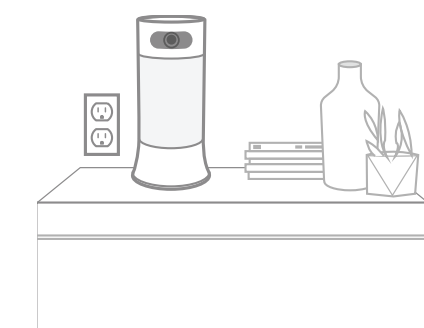
Key Fob

Key Fob can be used inside your home to change your security mode with the press of a button.



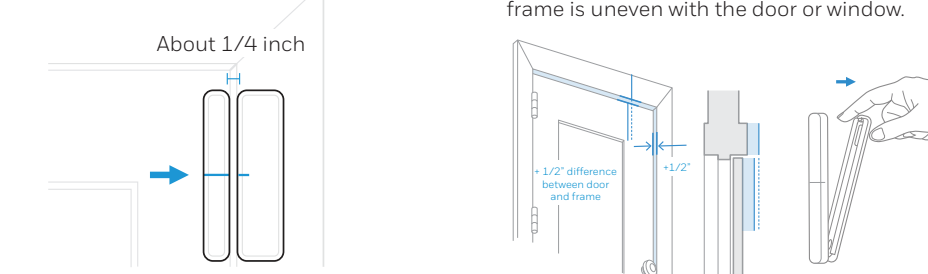
Placement Tips

Camera Base Station:



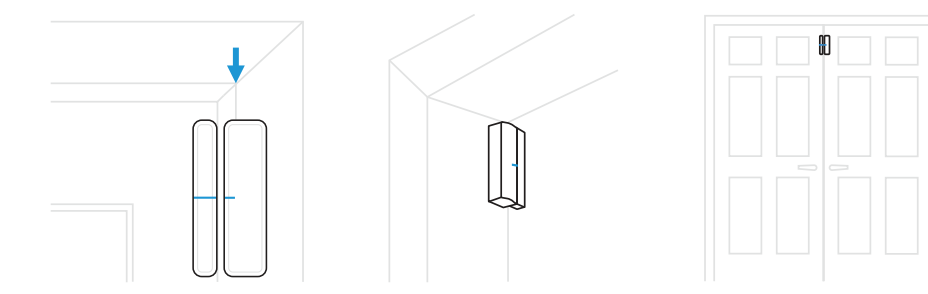
Choose an area where your Camera Base Station has the widest view of the home:
 • Near the main entrance
 • In the main living area
 • On a kitchen counter
 • On a mantle

Access Sensors



Use the optional Small Half Extender if the frame is uneven with the door or window.

Depending on how your door or window is constructed, you may need to place the sensors in one of the ways shown below (As long as the marks lineup, and the halves are close enough and move apart when the door/window is opened, the sensor will work):



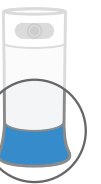
The Large Half can hang off the edge of the frame, if the space between the frame and door is greater than 1/4 inch.

The Large Half can be mounted inside the frame, if it is too deep or if a door opens outwards.

For french doors, mount one sensor half on each door as shown.

Lights and Sounds

Here are some ways your Camera Base Station uses light and sound to draw your attention and keep you aware of system status.



Mode	Looks like	
Home In this mode, you will hear a chime when doors and windows open. Motion sensors are disabled.	White single pulse of light fading to off to let you know your sensors are disabled	
Away In this mode, opening a window or motion will trigger an alarm, opening a door will start the Entry Countdown.	Green steady glow to let you know all sensors are active	
Night In this mode, opening a window will trigger an alarm, opening a door will start the Entry Countdown. Motion sensors are disabled.	Purple steady glow to let you know door and window sensors are active	
Event	Sounds like	Looks like
Microphone Off This button temporarily disables the microphone. When Away, microphone will reactivate.	Single tone	Red steady glow
Entry Countdown Use this time to cancel the siren when in Night or Away.	Accelerating tone followed by siren if not disarmed	White pulsing light during countdown
Departure Countdown Use this time to leave the home after Away is set.	Recurring tone every second	Green pulsing light during countdown
Notice Keeps you aware of any minor issues. Tap Action Button for additional information.	Silent until you tap the Action Button	Amber flutter
Urgent Notice Keeps you aware of any critical issues. Tap Action Button for additional information.	Silent until you tap the Action Button	Red flutter



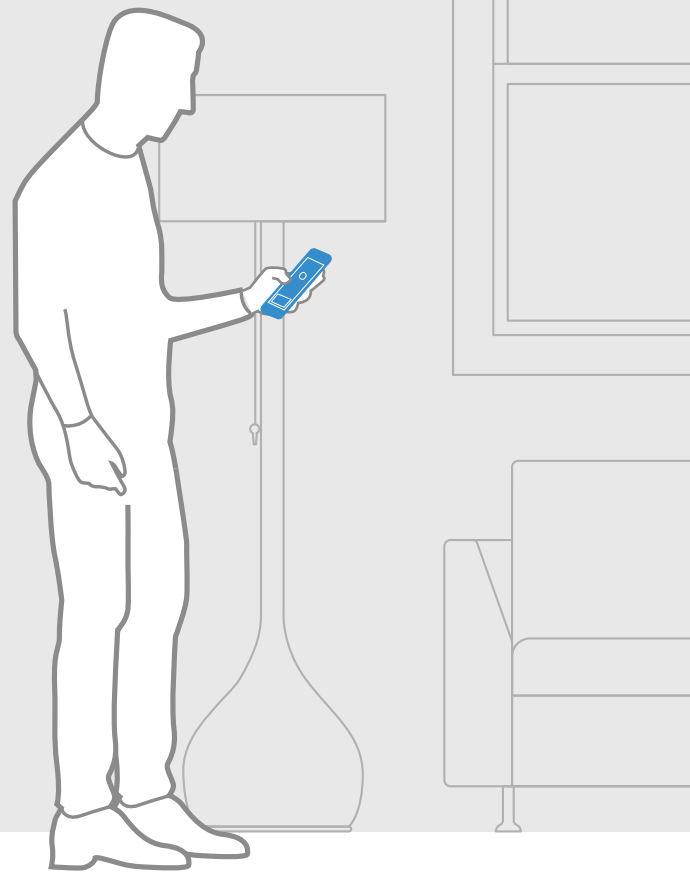
Comencemos

RCHS5230WF, CHS5200WF
Leer antes de instalar.

Honeywell Home

1  **Descargue la aplicación Home.**
Busque la aplicación **Honeywell Home** en la tienda App Store o en Google Play. Descargue la aplicación y, luego, ábrala. La aplicación cuenta con un instructivo paso a paso que lo guiará durante la instalación.

! **Ayuda para la instalación**
Antes de enchufar la estación base de la cámara, cree una cuenta para la aplicación o inicie sesión en una cuenta existente.



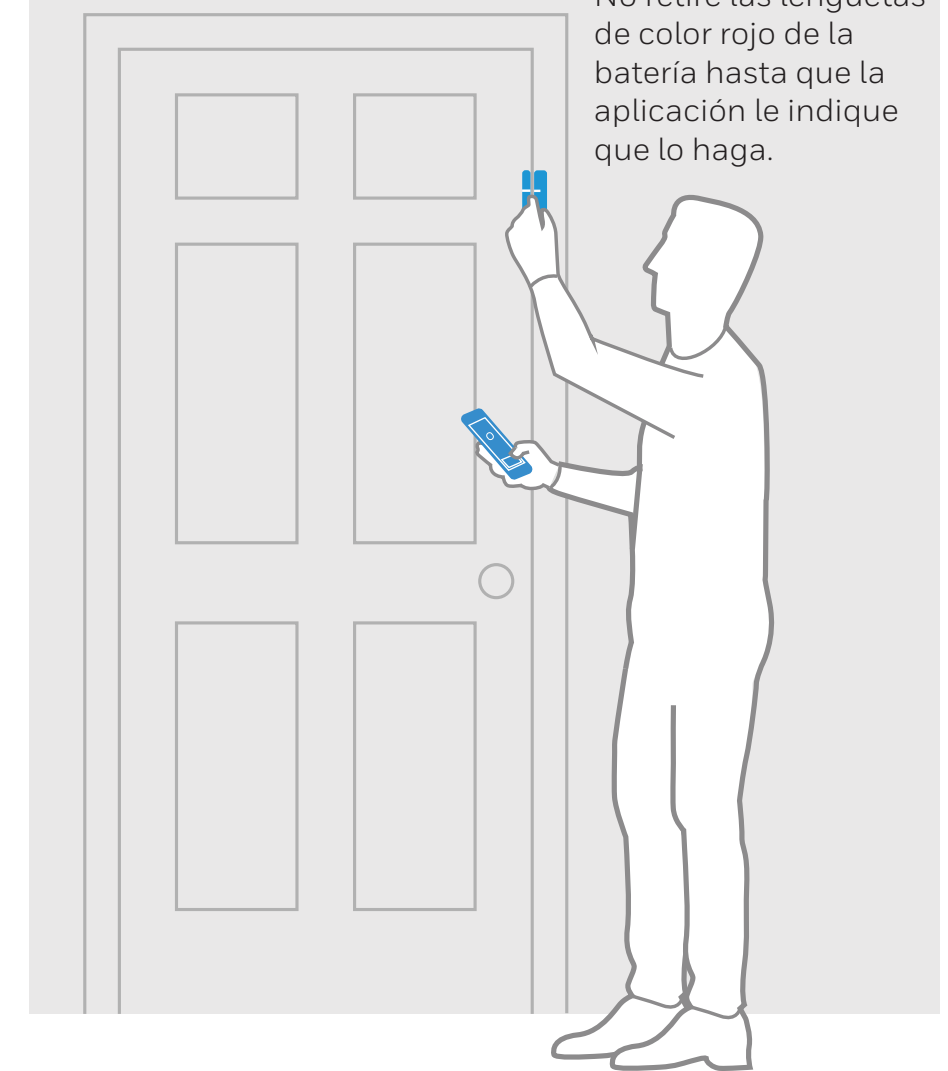
2 **Configure la estación base de la cámara desde la aplicación.**
Ubique la estación **base de la cámara** donde pueda captar la visión más amplia de su casa.

! **Ayuda para la instalación**
Cuando la estación base de la cámara esté lista para configurarse mediante la aplicación, el indicador destellará de color azul.



3 **Utilice la aplicación para configurar los sensores.**
La aplicación cuenta con instrucciones paso a paso para garantizar que el sensor se instale y funcione correctamente.

! **Ayuda para la instalación**
No retire las lengüetas de color rojo de la batería hasta que la aplicación le indique que lo haga.



Normas de la FCC

§ 15.19 (a)(3)
Este dispositivo cumple la sección 15 de las normas FCC. La operación está sujeta a las siguientes dos condiciones: (1) Este dispositivo no puede ocasionar interferencias perjudiciales y (2) este dispositivo debe aceptar cualquier interferencia recibida, incluidas las interferencias que pudieran causar un funcionamiento incorrecto.

§ 15.21
Los cambios o modificaciones no aprobadas expresamente por la parte responsable del cumplimiento podrían invalidar la autoridad del usuario para operar el equipo.

§ 15.105
Este equipo se probó y cumple con los límites de un dispositivo Clase B, conforme a la sección 15 de las normas de la FCC. Estos límites se designaron para proporcionar una protección razonable contra la interferencia perjudicial en una instalación residencial. Este equipo genera, usa y puede irradiar energía de radiofrecuencia y, si no se instala ni se usa de acuerdo con las instrucciones, puede causar interferencia perjudicial a las comunicaciones de radio. No obstante, no hay garantía de que la interferencia no se producirá en una instalación especial. Si este equipo causa interferencia perjudicial a la recepción de radio o televisión, lo cual se puede determinar al apagar y encender el equipo, se recomienda que el usuario trate de corregir la interferencia aplicando una o más de las siguientes medidas:

- Reorientar o reubicar la antena receptora
- Aumentar la separación existente entre el equipo y el receptor
- Conectar el equipo a un tomacorriente en un circuito diferente al cual está conectado el receptor.
- Consultar al distribuidor o a un técnico experimentado en radio/TV para obtener ayuda.

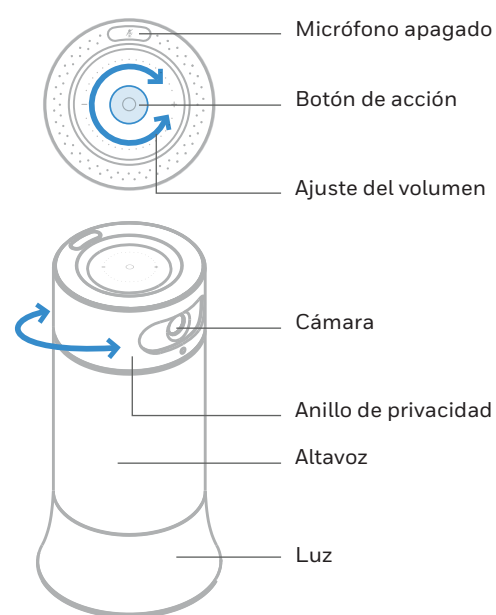
Declaración de exposición a radiación de la FCC:
Este equipo cumple con los límites de exposición a la radiación de la FCC establecidos para un entorno no controlado. El equipo debe instalarse y funcionar a una distancia mínima de 20 cm entre el radiador y su cuerpo.

Normas de IC
Este dispositivo cumple con las normas RSS exentas de licencia de Industry Canada. La operación está sujeta a las siguientes dos condiciones: (1) Este dispositivo no puede causar interferencia y (2) este dispositivo debe aceptar cualquier interferencia, incluida interferencia que pueda causar una operación no deseada.

Declaración de exposición a radiación de IC:
Este equipo cumple con los límites de exposición a radiación de IC RSS-102 establecidos para un entorno no controlado. El equipo debe instalarse y funcionar a una distancia mínima de 20 cm entre el radiador y su cuerpo. Contiene baterías de ion de litio. Deseche correctamente y conforme a la ley local.

Componentes del sistema

Estación base:



Sensor de acceso:



Comandos de voz

(El rango de los comandos es de 183 a 244 cm). Diga "Ok seguridad" y, luego, diga uno de los comandos que figuran en la aplicación. Vaya a los ajustes del dispositivo para obtener la lista de comandos.

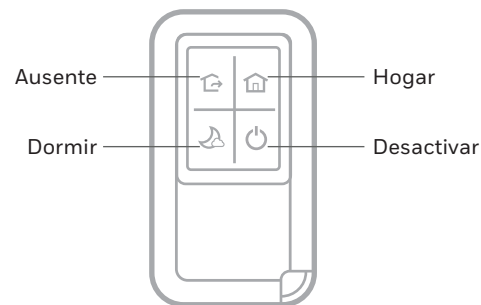
Para iniciar el reconocimiento de voz en la estación base por reconocimiento de voz:
"OK seguridad..."

Para activar el modo Ausente en la estación base por reconocimiento de voz:
"OK seguridad, Ausente" o "OK seguridad, me voy"

Para activar el modo Nocturno en la estación base por reconocimiento de voz:
"OK seguridad, hora de dormir"

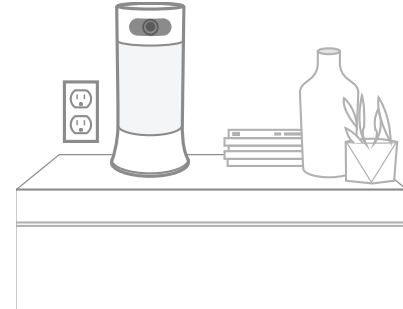
Control remoto de llavero

El control remoto de llavero se puede utilizar dentro del hogar para cambiar el modo de seguridad con tan solo presionar un botón.



Ayuda para la ubicación

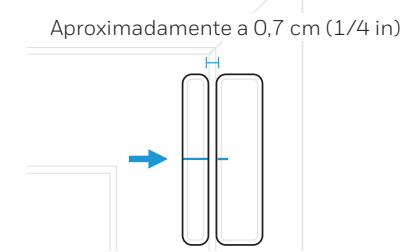
Estación base de la cámara:



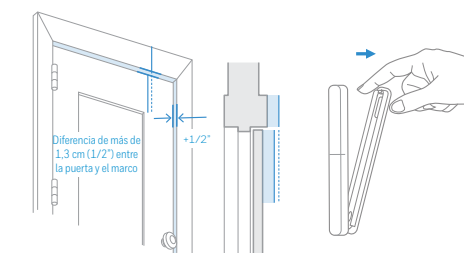
Elija una ubicación donde la estación base de la cámara pueda captar la visión más amplia de su casa, por ejemplo:

- cerca de la entrada principal
- en el área principal de la sala de estar
- sobre la mesada de la cocina
- sobre un umbral

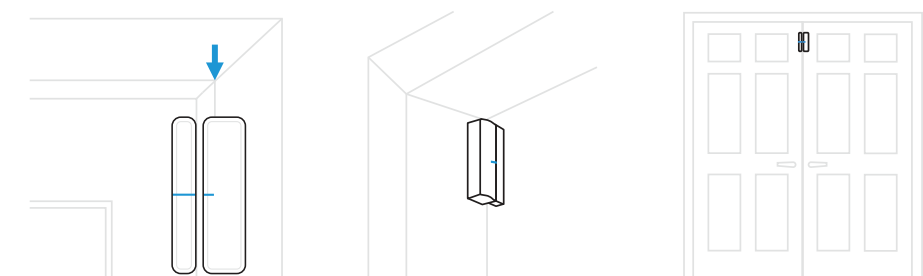
Sensores de acceso



Si el marco de la puerta o ventana es irregular, utilice la extensión opcional para la mitad pequeña.



En función de la disposición de su puerta o ventana, es posible que deba ubicar los sensores de alguna de las maneras que se muestran a continuación (*el sensor funcionará siempre que las marcas coincidan; si las mitades están lo suficientemente cerca cuando la puerta o ventana está cerrada; o si se separan lo suficiente cuando se abre la puerta o ventana*):



Si el espacio entre el marco y la puerta es mayor que 0,7 mm (1/4 in), la mitad grande puede sobresalir del borde del marco.

Si el marco es bastante ancho o si la puerta se abre hacia afuera, la mitad grande se puede colocar en la cara interna del marco.

En las puertas francesas, coloque una mitad de sensor en cada puerta, como se muestra.

Luces y sonidos

A continuación, le presentamos distintas maneras en que la estación base de la cámara emite luces y sonidos para atraer su atención y mantenerlo al tanto sobre el estado del sistema.



Modo	Se muestra	
Hogar En este modo, oírás una campanilla cuando se abra una puerta o una ventana. Los sensores de movimiento están deshabilitados.	Un pulso de luz único de color blanco que se desvanece hasta apagarse para informarle que los sensores están deshabilitados	
Ausente En este modo, la alarma se activa cuando se abre una ventana o si se detecta movimiento. Si se abre una puerta, se inicia el cronómetro regresivo de entrada.	Una luz brillante constante de color verde para informarle que los sensores están activados	
Nocturno En este modo, la alarma se activa cuando se abre una ventana o si se detecta movimiento. Si se abre una puerta, se inicia el cronómetro regresivo de entrada. Los sensores de movimiento están deshabilitados.	Una luz brillante constante de color violeta para informarle que los sensores de las puertas y ventanas están activados	
Evento	Se escucha	Se muestra
Micrófono apagado Este botón deshabilita temporalmente el micrófono. En el modo Ausente, el micrófono se vuelve a habilitar.	Un tono único	Luz brillante constante de color rojo
Cronómetro regresivo de entrada Utilice este tiempo para deshabilitar la sirena en el modo Nocturno o Ausente.	Un tono ascendente seguido de la sirena si no se desactiva	Pulsos de luz de color blanco durante el tiempo del cronómetro regresivo
Cronómetro regresivo de salida Utilice este tiempo para salir de su casa luego de activar el modo Ausente.	Un tono recurrente cada segundo	Pulsos de luz de color verde durante el tiempo del cronómetro regresivo
Aviso Lo mantiene al tanto de cualquier asunto menor. Para obtener información adicional, toque el botón de acción.	Ningún sonido hasta que toca el botón de acción	Destellos de color ámbar
Aviso urgente Lo mantiene al tanto de cualquier asunto serio. Para obtener información adicional, toque el botón de acción.	Ningún sonido hasta que toca el botón de acción	Destellos de color rojo

resideo
Resideo Inc., 1985 Douglas Drive North
Golden Valley, MN 55422
www.resideo.com

Entrada: 12 V – 2.5 A
La operación de este equipo está sujeta a las siguientes dos condiciones: (1) es posible que este equipo o dispositivo no cause interferencia perjudicial y (2) este equipo o dispositivo debe aceptar cualquier interferencia, incluyendo la que pueda causar su operación no deseada.



33-00333ES-05

©2019 Resideo Technologies, Inc.
Este producto es fabricado por Resideo Technologies, Inc., Golden Valley, MN, 1-800-633-3951.
La marca comercial Honeywell Home se utiliza en virtud de la licencia emitida por Honeywell International Inc. Todos los derechos reservados.
33-00333ES-05 M.S. Rev 06-19
Impreso en EE.UU.